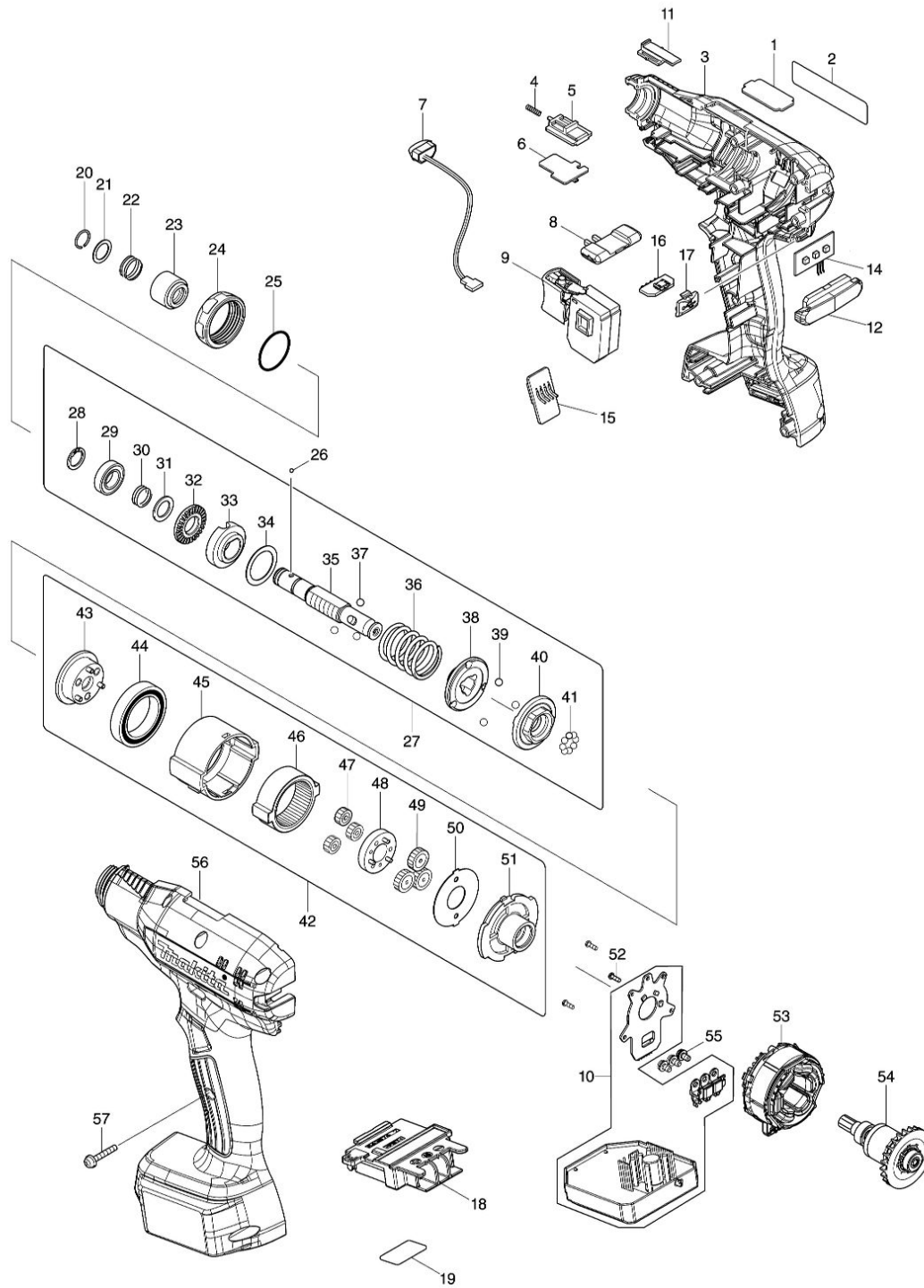


# Partdrawing for DFT025FMZ - Momentsleutel



Model No.DFT025F CORDLESS SCREWDRIVER



Nr.	Part nr.	Name
001	345647-6	Plaat L Bft022F
002	857U36-4	Naamplaat DFT025F
003	183R48-6	Motorhuisset DFT024
003C10	263005-3	Rubber Pen 6 AC320H P
003C20	931002-4	Zeskantmoer M3
004	233025-1	Drukveer 2 6702Dw
005	140U90-8	Schakelhendel DFT024/25 P
006	620D61-4	Circuit sensor DFT024/25
007	620521-2	Led-Circuit Dtd170
008	457469-3	Schakelknop Re Li Dft085F
009	651082-1	Schakelaar C3Jw-1B-S Dft085F
010	620D88-4	Controller DFT025
011	412712-7	Wisselplaat DFT024/25
012	457484-7	Lens Dft085F
014	620622-6	Led-Circuit Dtd085F
015	620621-8	Buzzer Circuit Dft085F
016	620A99-1	USB circuit DTDA-series
017	144709-5	Afdekkap Usb Dft127F
018	643874-2	Aansluitunit Dhp483
019	857U40-3	Label serienr DFT025F
020	233930-2	Borgring 9
021	267070-4	Sluitring 10X0,5Mm LF1000 P
022	232374-3	Drukveer 10A Dft023F
023	161607-8	Bithouder Dft023F *
024	457530-6	Borgmoer M28 Zwart Dft023F
025	213836-0	O-Ring 22 Dft023F
026	216015-9	Stalen Kogel 2.4 DFT025
027	123937-5	Koppeling DFT023F P
028	961026-6	Borgring S-10 Bfl300
029	210076-1	Kogellager 6800Lib
030	232375-1	Drukveer 10B P
031	267047-9	Ring 10
032	326953-8	Borgmoer M12
033	144421-7	Instelring Dft023F
034	253391-0	Sluitring 18
035	326944-9	As M DFT023F P
036	232372-7	Drukveer 18A
037	216024-8	Stalen Kogel 4
038	223185-7	Slagkam A Dft023F
039	216024-8	Stalen Kogel 4
040	223186-5	Slagkam B Dft023F
041	216040-0	Stalen Kogel 3.5 A
042	127682-4	Tandwielset O DFT025/060
043	144424-1	Tandwieldrager Cpl Dft045F
044	211375-4	Kogellager 6805Lib 6221Dw
045	412713-5	Tandwielhuis DFT024F/25F

<b>Nr.</b>	<b>Part nr.</b>	<b>Name</b>
046	221546-5	Tandwiel 47 Dft023F
047	221543-1	TANDWIEL 43 P
048	144422-5	Tandwiel 20 Cpl Dft045F
049	221544-9	TANDWIEL 18 P
050	267774-8	Borgring Bfh090F
051	418003-4	Motorsteun Bfh090F
052	266490-9	Parker Ck 2X6Mm DDF483 P
053	629A21-5	Veld DFT024/25/60
054	619440-7	Anker Dft045F
055	652069-6	Kruiskop Schroef M3X6
056	183R48-6	Motorhuisset DFT024
056C10	263005-3	Rubber Pen 6 AC320H P
056C20	931002-4	Zeskantmoer M3
057	251581-9	Schroef M30x20